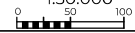


IMPLANTACIÓN DE LÍNEAS DE BTR A TRAVÉS DE LA REORDENACIÓN DE TRÁFICO Y VIALES EN ACCESOS A LA CIUDAD.

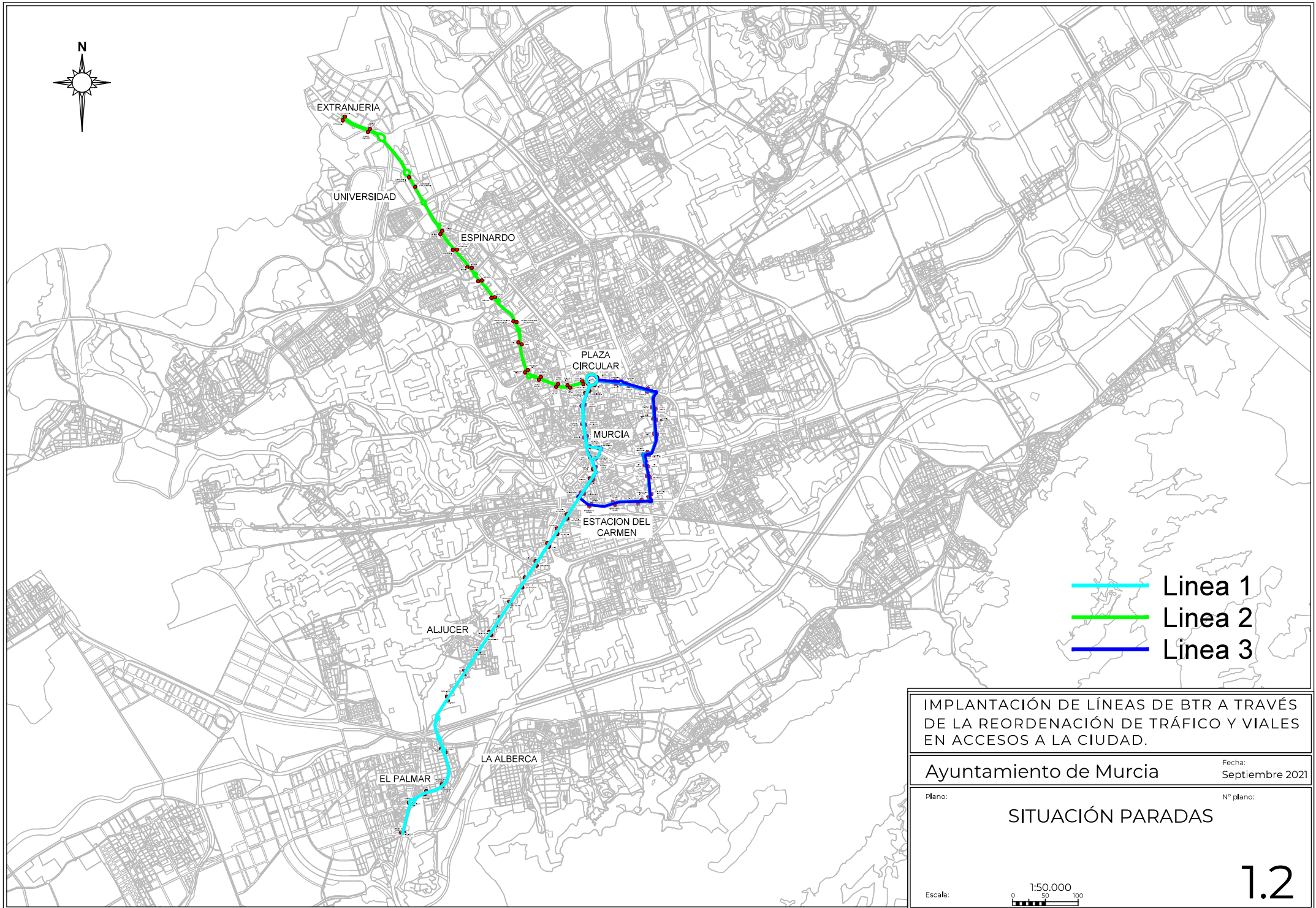
Ayuntamiento de Murcia Fecha: Septiembre 2021

Plano: Nº plano:

SITUACIÓN

Escala: 1:50.000


7.1



- Línea 1
- Línea 2
- Línea 3

IMPLANTACIÓN DE LÍNEAS DE BTR A TRAVÉS DE LA REORDENACIÓN DE TRÁFICO Y VIALES EN ACCESOS A LA CIUDAD.

Ayuntamiento de Murcia Fecha: Septiembre 2021

Plano: Nº plano:

SITUACIÓN PARADAS

Escala: 1:50.000





Hospital Morales Meseguer

Plaza Circular

Ayuntamiento

Hospital Reina Sofía

Floridablanca

Río Segura

Estación del Carmen

Sentido de circulación

- ITINERARIO
- ▶ SENTIDO DE LA CIRCULACIÓN

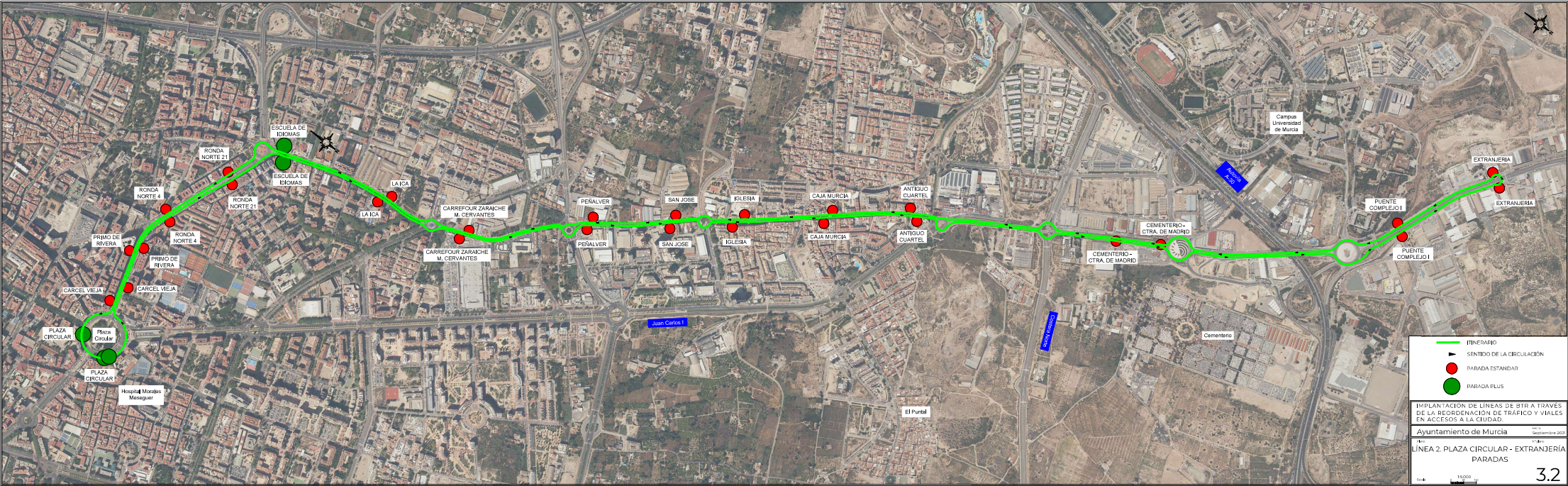
IMPLANTACIÓN DE LÍNEAS DE BTR A TRAVÉS DE LA REORDENACIÓN DE TRÁFICO Y VIALES EN ACCESOS A LA CIUDAD.

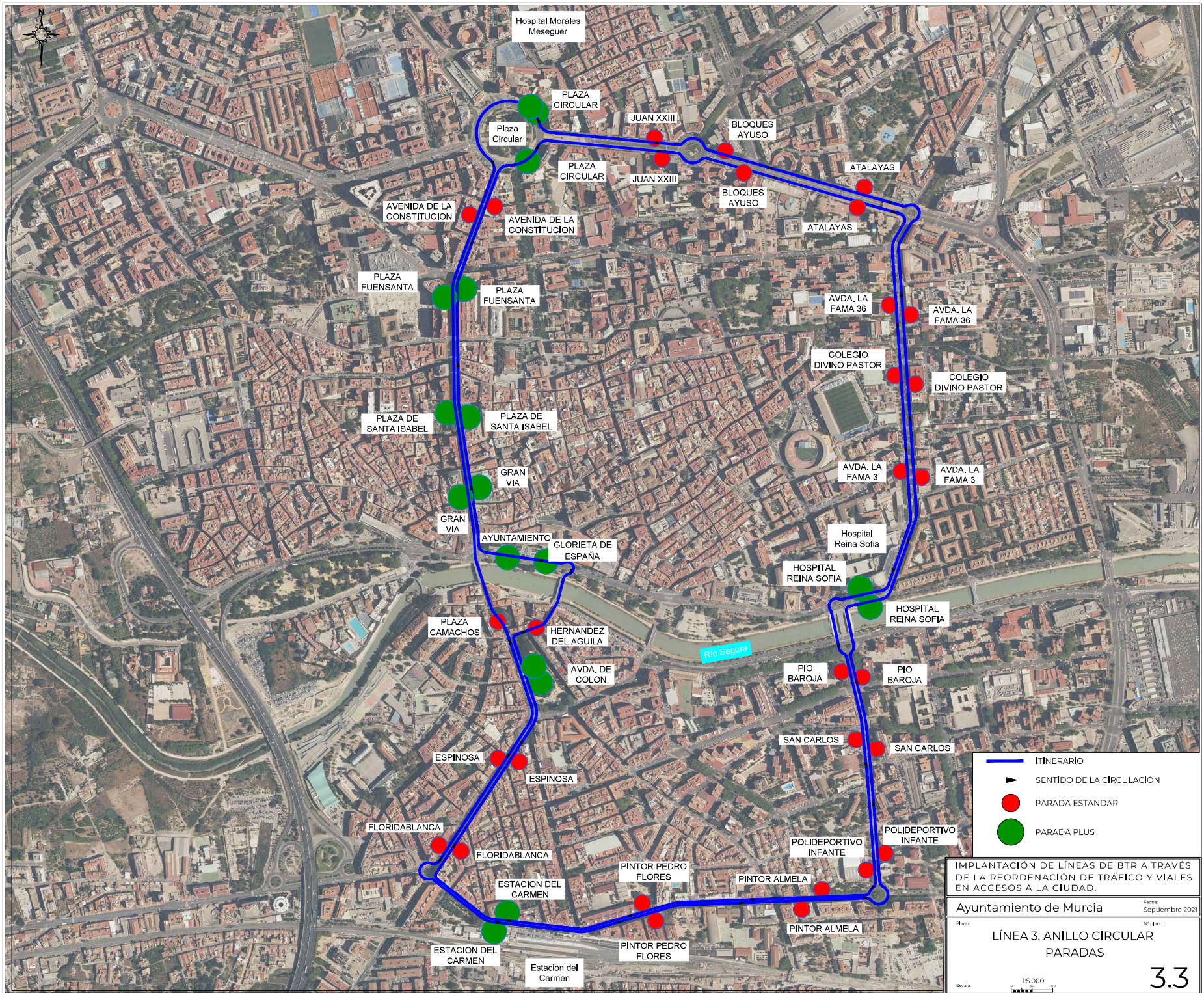
Ayuntamiento de Murcia Fecha: Septiembre 2021

Horno: Nº plano:
LÍNEA 3. ANILLO CIRCULAR
 PKS

Escala: 1:15,000

2.3





Hospital Morales Mesguier

PLAZA CIRCULAR

JUAN XXIII

BLOQUES AYUSO

PLAZA CIRCULAR

JUAN XXIII

BLOQUES AYUSO

ATALAYAS

AVENIDA DE LA CONSTITUCION

AVENIDA DE LA CONSTITUCION

ATALAYAS

PLAZA FUENSANTA

PLAZA FUENSANTA

AVDA. LA FAMA 36

AVDA. LA FAMA 36

PLAZA DE SANTA ISABEL

PLAZA DE SANTA ISABEL

COLEGIO DIVINO PASTOR

COLEGIO DIVINO PASTOR

GRAN VIA

GRAN VIA

AVDA. LA FAMA 3

AVDA. LA FAMA 3

AYUNTAMIENTO

GLORIETA DE ESPAÑA

Hospital Reina Sofia

HOSPITAL REINA SOFIA

HOSPITAL REINA SOFIA

PLAZA CAMACHOS

HERNANDEZ DEL AGUILA

Río Segura

PIO BAROJA

PIO BAROJA

ESPINOSA

ESPINOSA

SAN CARLOS

SAN CARLOS

FLORIDABLANCA

FLORIDABLANCA

POLIDEPORTIVO INFANTE

POLIDEPORTIVO INFANTE

ESTACION DEL CARMEN

PINTOR PEDRO FLORES

PINTOR ALMELA

PINTOR ALMELA

ESTACION DEL CARMEN

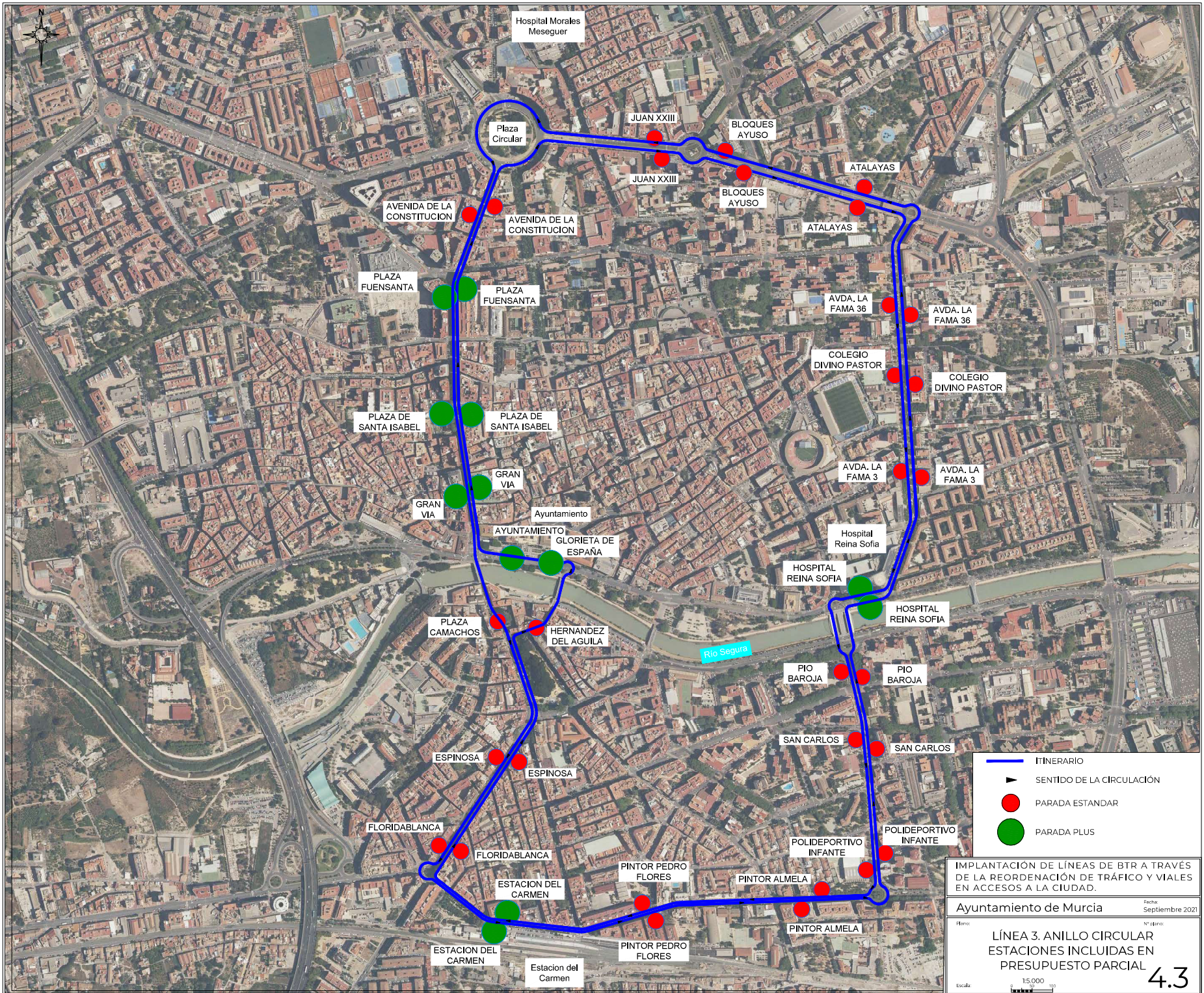
Estacion del Carmen

PINTOR PEDRO FLORES

PINTOR ALMELA







- ITINERARIO
- ▶ SENTIDO DE LA CIRCULACIÓN
- PARADA ESTANDAR
- PARADA PLUS

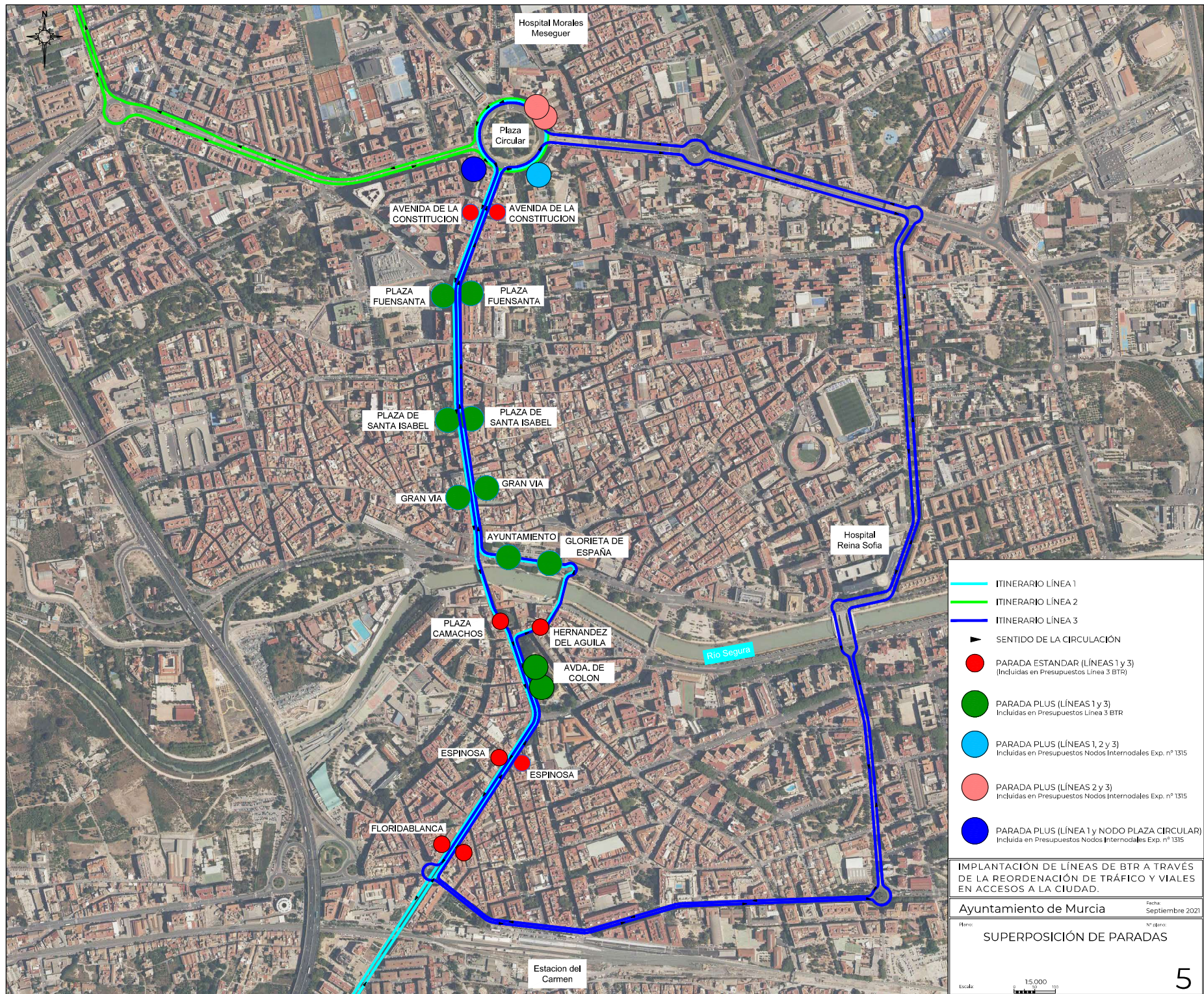
IMPLANTACIÓN DE LÍNEAS DE BTR A TRAVÉS DE LA REORDENACIÓN DE TRÁFICO Y VIALES EN ACCESOS A LA CIUDAD.

Ayuntamiento de Murcia Fecha: Septiembre 2021

Hoja: Nº plano:

LÍNEA 3. ANILLO CIRCULAR
ESTACIONES INCLUIDAS EN PRESUPUESTO PARCIAL

Escala: 1:15,000 4.3



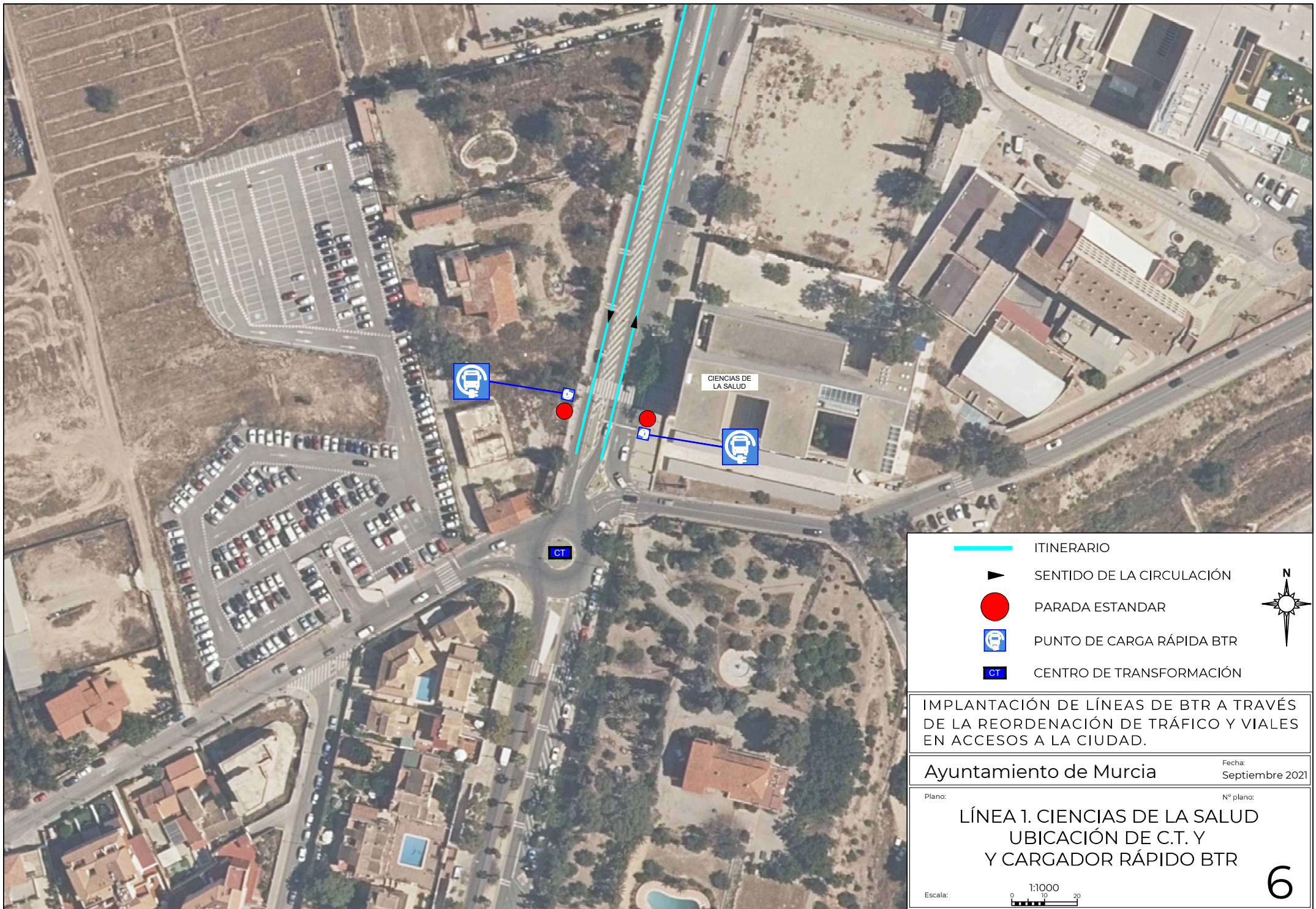
- ITINERARIO LÍNEA 1
- ITINERARIO LÍNEA 2
- ITINERARIO LÍNEA 3
- ▶ SENTIDO DE LA CIRCULACIÓN
- PARADA ESTANDAR (LÍNEAS 1 y 3)
Incluidas en Presupuestos Línea 3 BTR
- PARADA PLUS (LÍNEAS 1 y 3)
Incluidas en Presupuestos Línea 3 BTR
- PARADA PLUS (LÍNEAS 1, 2 y 3)
Incluidas en Presupuestos Nodos Internodales Exp. nº 1315
- PARADA PLUS (LÍNEAS 2 y 3)
Incluidas en Presupuestos Nodos Internodales Exp. nº 1315
- PARADA PLUS (LÍNEA 1 y NODO PLAZA CIRCULAR)
Incluida en Presupuestos Nodos Internodales Exp. nº 1315






IMPLANTACIÓN DE LÍNEAS DE BTR A TRAVÉS DE LA REORDENACIÓN DE TRÁFICO Y VIALES EN ACCESOS A LA CIUDAD.

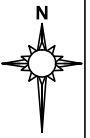
Ayuntamiento de Murcia Fecha: Septiembre 2021

Horno: Nº plano:
SUPERPOSICIÓN DE PARADAS

Escala: 15.000



-  ITINERARIO
-  SENTIDO DE LA CIRCULACIÓN
-  PARADA ESTANDAR
-  PUNTO DE CARGA RÁPIDA BTR
-  CENTRO DE TRANSFORMACIÓN



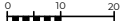
IMPLANTACIÓN DE LÍNEAS DE BTR A TRAVÉS DE LA REORDENACIÓN DE TRÁFICO Y VIALES EN ACCESOS A LA CIUDAD.

Ayuntamiento de Murcia Fecha:
Septiembre 2021

Plano: Nº plano:

**LÍNEA 1. CIENCIAS DE LA SALUD
UBICACIÓN DE C.T. Y
Y CARGADOR RÁPIDO BTR**

Escala: 1:1000

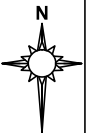




PUNTO DE CARGA RÁPIDA BTR



CENTRO DE TRANSFORMACIÓN



IMPLANTACIÓN DE LÍNEAS DE BTR A TRAVÉS DE LA REORDENACIÓN DE TRÁFICO Y VIALES EN ACCESOS A LA CIUDAD.

Ayuntamiento de Murcia

Fecha:
Septiembre 2021

Plano:

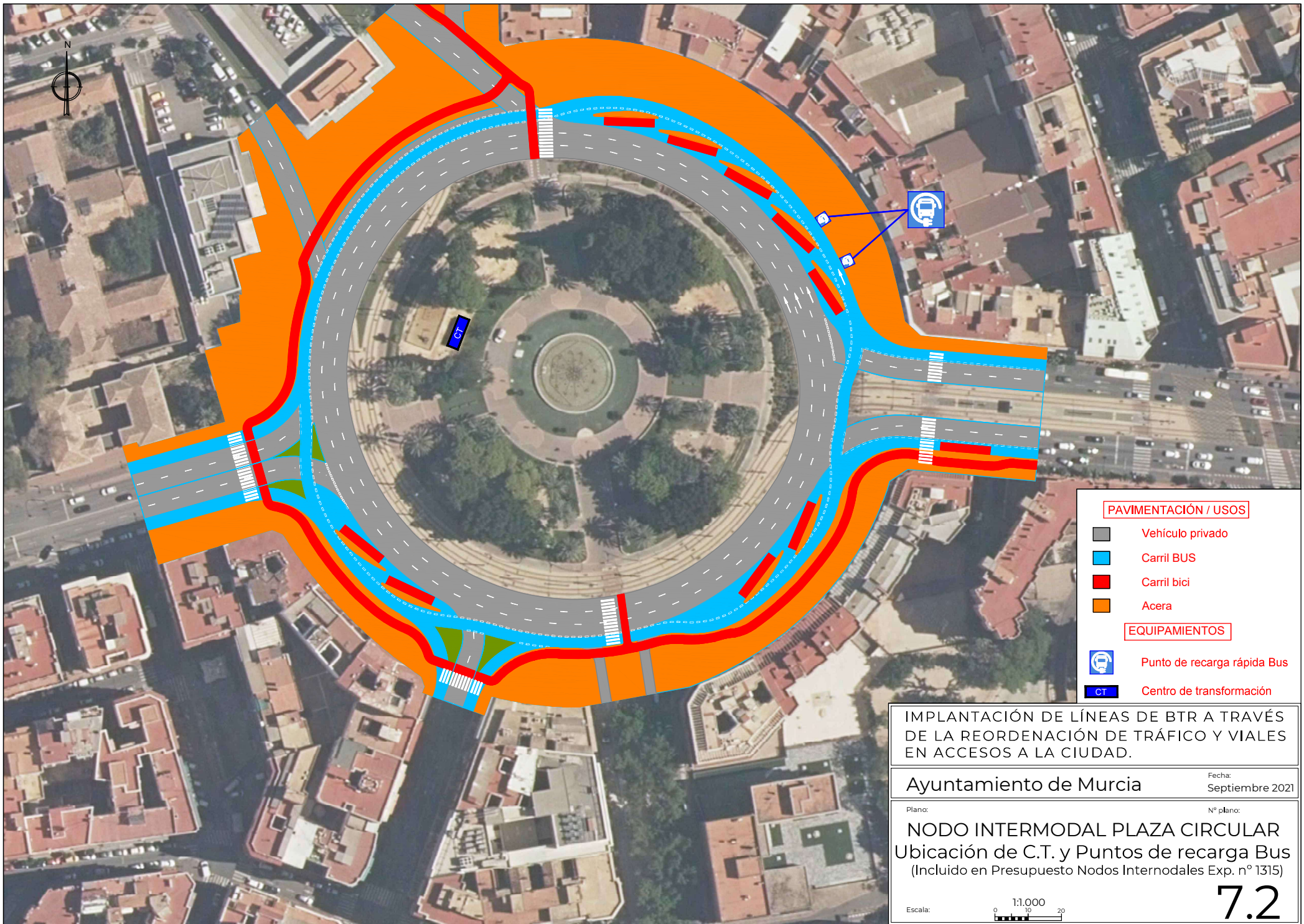
Nº plano:

LÍNEA 1 BTR: PLAZA CIRCULAR - ARRIXACA
Ubicación de C.T. y Puntos de recarga Bus

Escala:

1:1000
0 10 20

7.1



PAVIMENTACIÓN / USOS	
	Vehículo privado
	Carril BUS
	Carril bici
	Acera

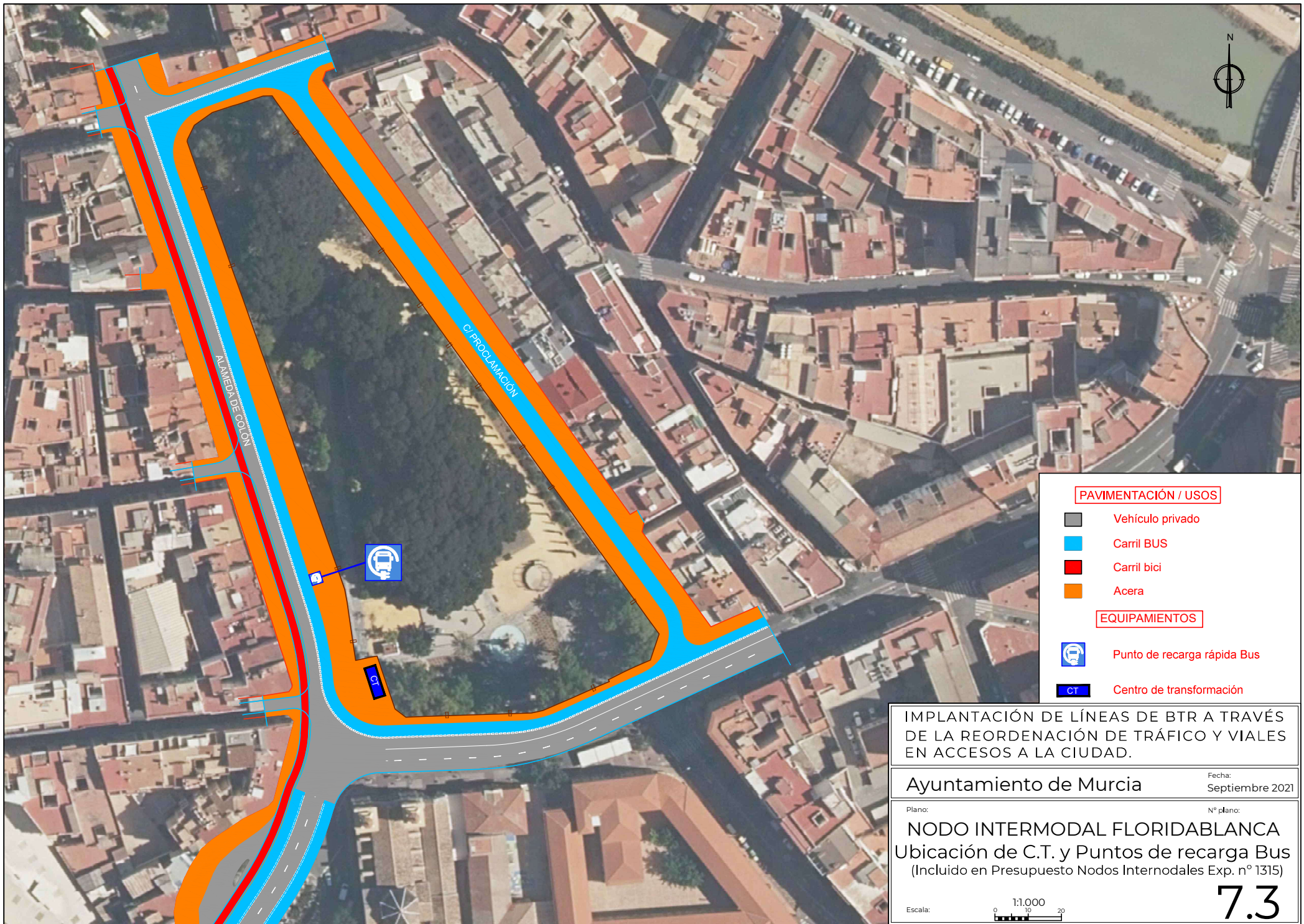
EQUIPAMIENTOS	
	Punto de recarga rápida Bus
	Centro de transformación

IMPLANTACIÓN DE LÍNEAS DE BTR A TRAVÉS DE LA REORDENACIÓN DE TRÁFICO Y VIALES EN ACCESOS A LA CIUDAD.

Ayuntamiento de Murcia Fecha: Septiembre 2021

Plano: Nº plano:
NODO INTERMODAL PLAZA CIRCULAR
 Ubicación de C.T. y Puntos de recarga Bus
 (Incluido en Presupuesto Nodos Internodales Exp. nº 1315)

Escala: 1:1.000 **7.2**



PAVIMENTACIÓN / USOS

- Vehículo privado
- Carril BUS
- Carril bici
- Acera

EQUIPAMIENTOS

- Punto de recarga rápida Bus
- Centro de transformación

IMPLANTACIÓN DE LÍNEAS DE BTR A TRAVÉS DE LA REORDENACIÓN DE TRÁFICO Y VIALES EN ACCESOS A LA CIUDAD.

Ayuntamiento de Murcia

Fecha:
Septiembre 2021

Plano:

Nº plano:

NODO INTERMODAL FLORIDABLANCA
Ubicación de C.T. y Puntos de recarga Bus
(Incluido en Presupuesto Nodos Internodales Exp. nº 1315)

Escala: 1:1.000

7.3